

# 結婚指輪の基本デザイン

## BASE DESIGN

- STANDARD
- TWIST
- HISTORICAL
- PATTERN



ジュエルクラフト東京では結婚指輪の基本デザインを

- 1、スタンダード Standard
- 2、ツイスト Twist
- 3、ヒストリカル Historical
- 4、パターン Pattern

という4つのカテゴリーに分けています。

いくつかには当てはまるデザインやどれにも当てはまらないデザインもありますが基本はこの4つで考えています。

### 結婚指輪のデザインの決め方

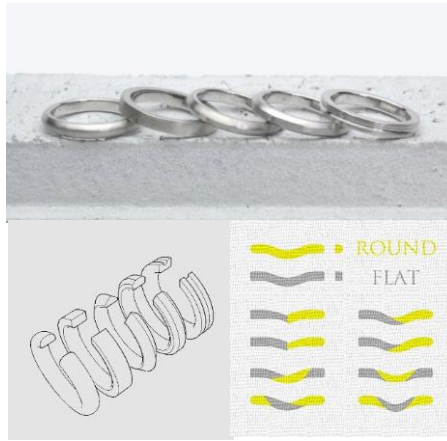


結婚指輪のオーダーメイドでは指輪の①幅 ②素材 ③仕上げ(テクスチャー) ④石留め ⑤刻印 ⑥基本デザイン(形状)を順番に選ぶことで好きなデザインを絞り込むことができます。



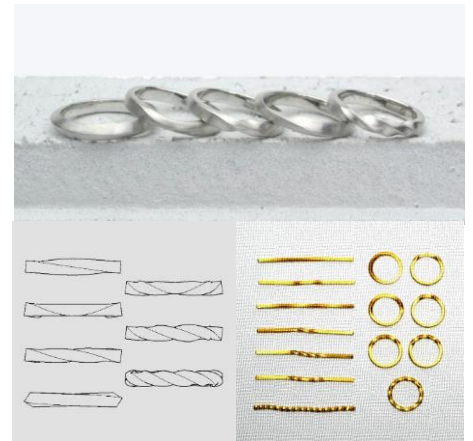
素材はプラチナ950、900、18金イエロー、ピンク、ホワイト(ライトイエローとライトグレー)の全6種類から選ぶことができます。金額はどれを選んでも変わりません。

## 1、Standard



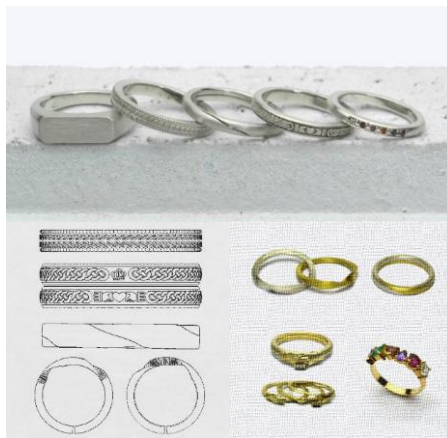
スタンダードは甲丸、平打ち、シノギなど指輪の断面形状で名前がついているデザインです。普遍的なデザインですが、幅、テクスチャー、素材など選ぶだけでなく、断面同士を組み合わせたりカーブさせることでシンプルながらも存在感のある指輪になります。

## 2、Twist



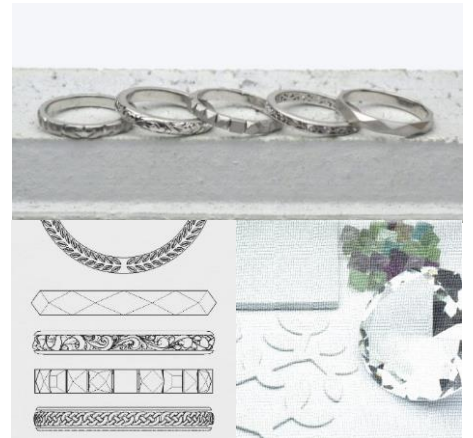
ツイストは平面の板を捻ってから丸めることで膨らみと凹みが生まれる立体的な形状の指輪です。板を180度捻って丸めて断面を繋げることで裏表がなくなる「メビウスの輪」以外にも捻る角度、距離によって様々な表現が可能です。

## 3、Historical



ヒストリカルは名前の通り、歴史の飾(ふる)いにかけられ、今に残っているデザインの指輪です。2本のリングがパズルのように重なるギメルリングや宝石名の頭文字をとって「敬愛」を意味させるリガード(REGARD)リングなどがあります。サンプルは昔の形を現代風にアレンジした数種類をご用意しています。

## 4、Pattern



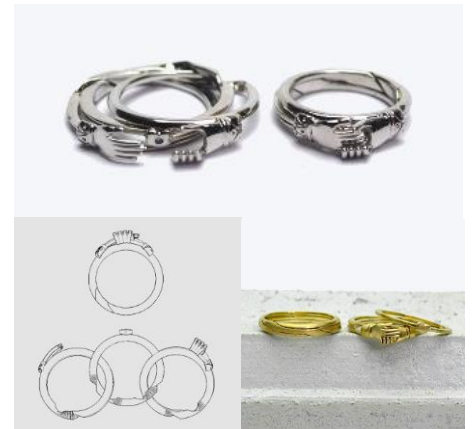
パターンは模様(図柄の繰り返し)のことで植物、多角形、幾何学模様などが一周入った指輪です。サンプルはハワイアン、月桂樹、唐草などの定番以外にもオリジナル模様をご用意しています。お好きなモチーフなどを指輪用のデザインに落とし込んでオリジナルパターンを作ることができます。

## Others



他には指の関節が出た人向けの指輪や二つ重ねて上から見ると無限大(∞)が現れる指輪、2本を合わせると分割された模様や文字が1つになる「シークレットメッセージ」等も人気です。。

## 基本デザイン同士の組み合わせ



写真のギメル×フェドリングのように2つの基本デザイン同士を組み合わせるとよりオリジナリティの強いデザインを作ることができます。